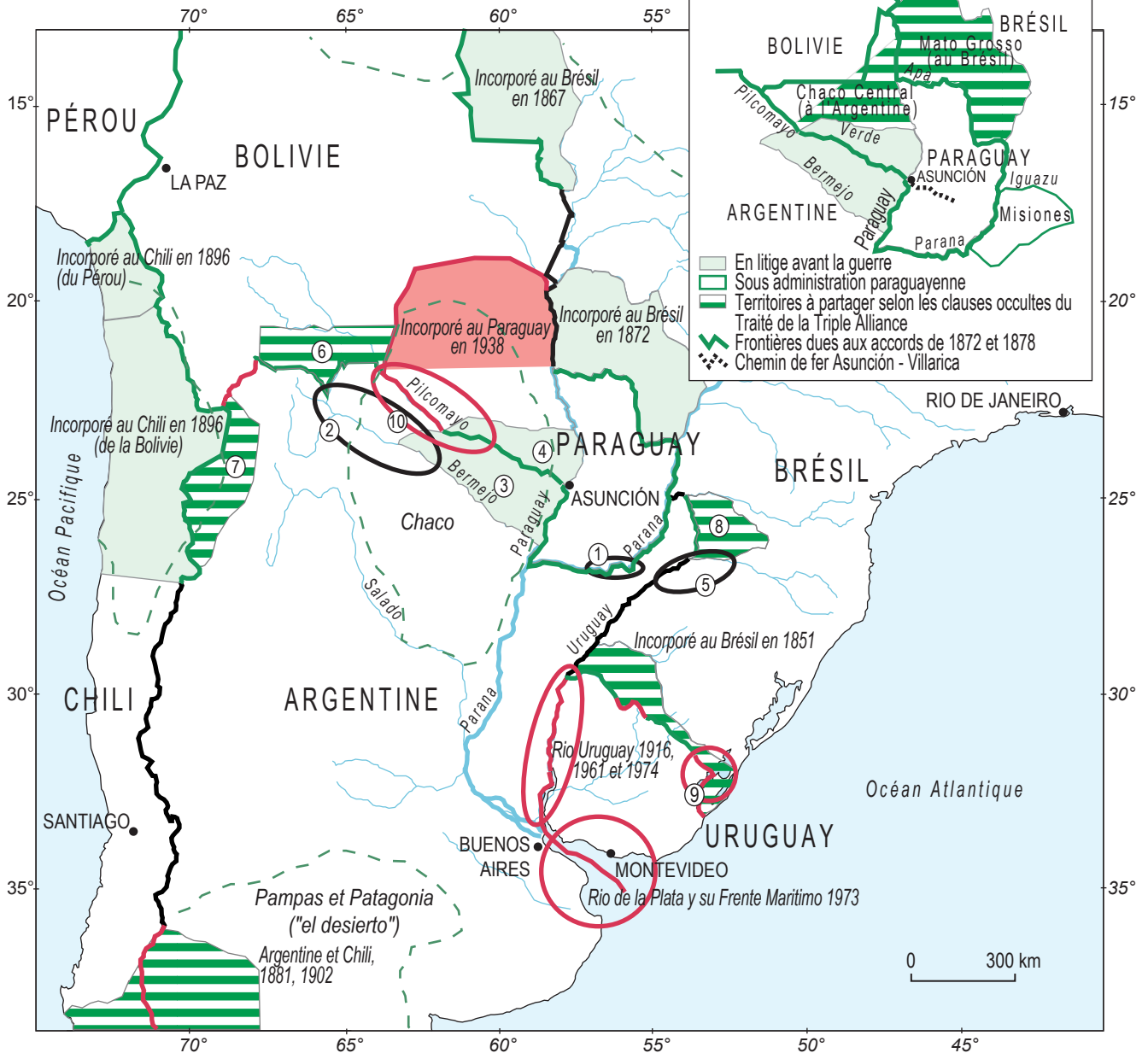


LA FORMATION DES FRONTIÈRES À L'INTÉRIEUR DU MERCOSUR. Changements territoriaux et délimitations 1850 - 1974

LA GUERRE DE LA TRIPLE ALLIANCE ET LE PARTAGE DU PARAGUAY (1865-1870)



1- Yacireta 1856

2- Rio Bermejo 1858 (entre l'Argentine et la Bolivie)*

3- Incorporé à l'Argentine en 1878

4- Incorporé au Paraguay en 1878

5- Pepirí Guazu et Alto Uruguay 1885, 1889*

(*) Accords non ratifiés

6- Incorporé à la Bolivie en 1889

7- Incorporé à l'Argentine en 1896 (de la Bolivie)

8- Territoire de Missions incorporé au Brésil en 1895

9- Lagune Mirim 1909

10- Bassin du Pilcomayo 1945

CHANGEMENTS TERRITORIAUX : DÉLIMITATIONS

Issus de Guerre Issus de Traités Accords de délimitation et de coopération

--- Frontières et fronts intérieurs
1850-1900
1900-1974



Sources: CEAL, 1977 et MORALES PADRON, F. 1988

Atlas du Mercosur © A.S., 2000